

راهنمای شماتیک تنظیمات IE برای مشاهده نامه های پیوستی کار قابل

اتوماسیون اداری


تهیه و تنظیم : واحد انفورماتیک

برنامه های پیش نیاز اتوماسیون :

به منظور مهیا شدن شرایط مناسب برای شروع به کار برنامه اتوماسیون می بایست نسبت به انجام پاره ای از تغییرات اقدام نمود و در ضمن برخی از مسائل را نیز می بایست مدنظر قرار داد که در ادامه به این موارد به صورت کامل اشاره خواهد شد.

۱- باید از Internet Explorer 7 در سیستم استفاده شود . تیم تولید در صورت بروز مشکل در سایتی که دارای IE6 باشد ، به هیچ عنوان پاسخگو نمی باشد .

۲- نصب برنامه Flash player

برای نصب این برنامه در صفحه ورودی سیستم (محلی که در آن رمز و نام کاربری را برای ورود به سیستم وارد می نماییم) روی لینکی که با آیکن  نشان داده شده کلیک می نماییم تا پنجره File Download باز شود سپس در پنجره مذکور همانند شکل زیر بر روی دکمه install و سپس دکمه Run کلیک می کنیم سپس مراحل را به ترتیب شکل های زیر ادامه می دهیم تا با کلیک بر روی دکمه finish نصب برنامه Flash player کامل شود.

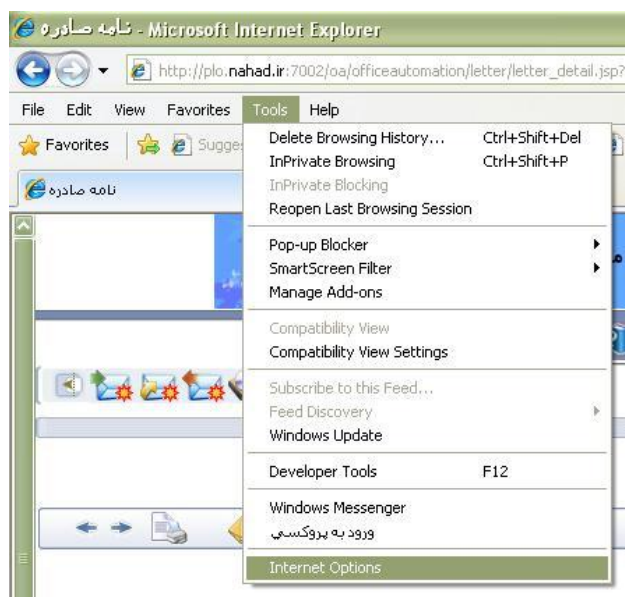




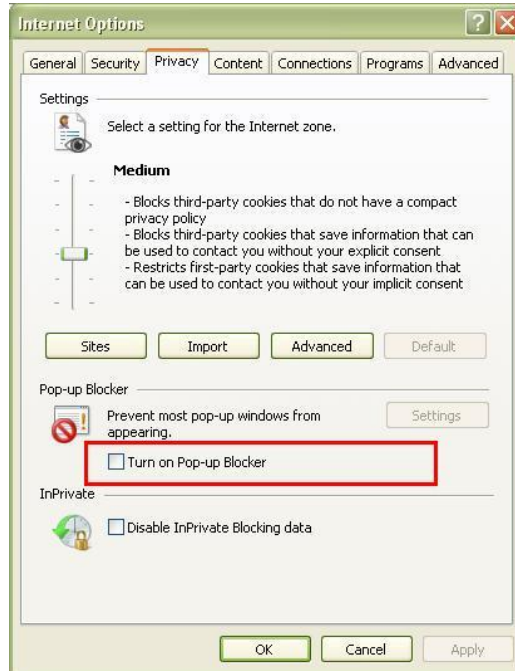
۳- بهتر است به منظور اطمینان از نحوه عملکرد برنامه فلش نسبت به نصب یک برنامه کامل Flash player 10 اقدام کنیم.

تنظیم برنامه‌های Internet Explorer جهت مشاهده پیوست نامه‌ها و مدارک همراه نامه‌های کار تابل:

- برای ورود به پنجره Internet option می‌بایست پس از باز کردن مرورگر Internet Explorer بر روی گزینه Tools کلیک نماییم و در آنجا گزینه Internet option را انتخاب می‌نماییم.



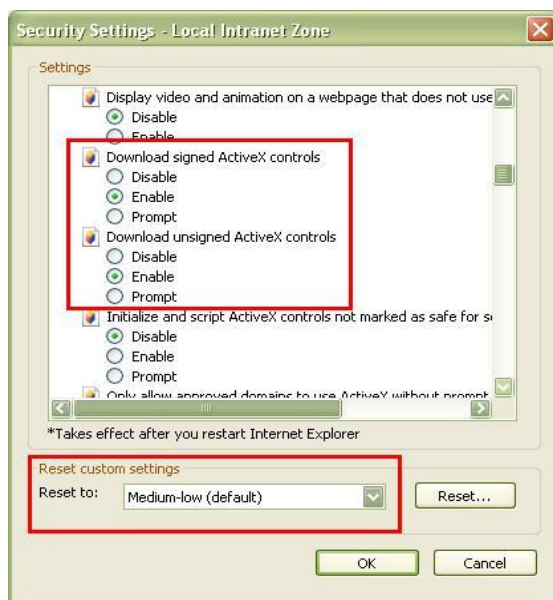
- پس از باز شدن پنجره مذکور بر روی تگ **Privacy** همانند شکل زیر نسبت به خاموش کردن **pop-up blocker** اینترنت اکسپلورر اقدام می‌کنیم. برای این کار می‌بایست چک باکس مشخص شده فاقد تیک باشد.



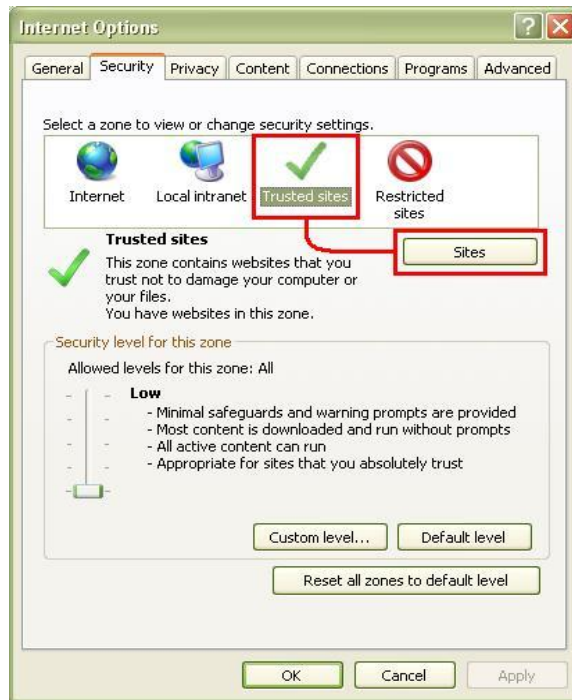
- در ادامه بر روی تگ **Security** کلیک می‌کنیم. در این قسمت می‌بایست تغییرات **Custom level** را بر روی **Local intranet** انجام دهیم.



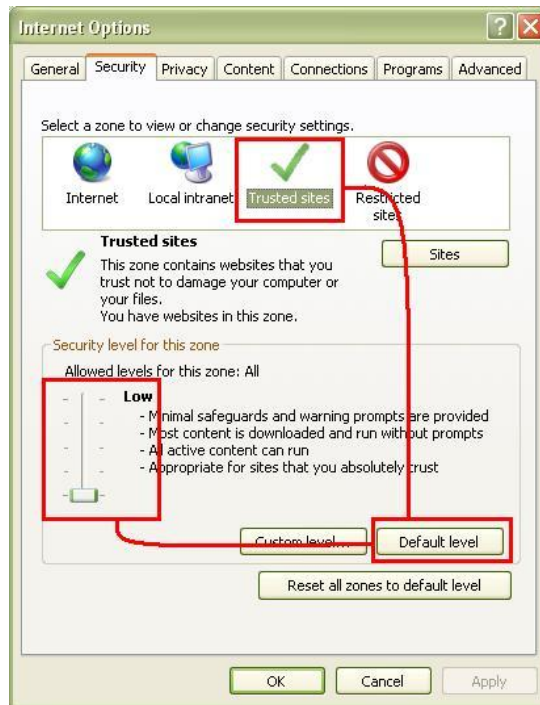
برای این کار در نمودار درختی‌ای که نمایش داده می‌شود در سرشاخه **ActiveX controls and Plug-ins** زیرشاخه‌های **Download signed ActiveX controls** و **Download unsigned ActiveX controls** را **Enable** می‌کنیم. سپس در قسمت پایین صفحه **Security Setting** قسمت **Reset to:** را بر روی **Medium-Low (Default)** قرار می‌دهیم سپس بر روی **Ok** کلیک می‌کنیم.



- در ادامه آدرس اتوماسیون را در قسمت **Trusted sites** وارد می‌کنیم برای این منظور ابتدا در سربرگ **Security** بر روی آیکن **Trusted sites** کلیک می‌کنیم و در قسمت پایین آن با کلیک بر روی گزینه **Sites** پنجره **Trusted sites** را باز می‌کنیم سپس تیک **Require server verification (http:) for all sites to the zone:** در چک باکس قرار گرفته در چک باکس **Add this web site to the zone:** را در قسمت **Web sites:** قرار می‌دهیم. سپس پنجره مربوطه را با زدن دکمه **close** می‌بندیم.



– بعد از این مرحله در پنجره Security بر روی آیکن Trusted sites کلیک می‌کنیم و سپس در قسمت Default level دستگیره مربوط به Level را بر روی Low قرار می‌دهیم و کل پنجره Internet Explorer را Ok می‌کنیم.



- علاوه بر موارد ذکر شده به چند مورد دیگر نیز به منظور جلوگیری از بروز مشکلات فنی بالاخص مشکل (Read only) اشاره می‌گردد که می‌بایست رعایت شود.

۱- تنظیم ساعت و تاریخ کامپیوتر و همچنین برداشتن تیک موجود در قسمت **Automatically adjust clock for daylight saving changes** در تگ **Time zone** پنجره مربوطه.



۲- بررسی مدام فضای خالی درایو ویندوز (درایو C) و Temp ویندوز به منظور جلوگیری از اشغال شدن فضای اضافی.

۳- می‌بایست نسبت به off کردن فایر وال ویندوز در control panel اقدام شود.

۴- می‌بایست سیستم IE فاقد Proxy باشد و یا در غیر این صورت از Bypass آن استفاده شود برای چک کردن Proxy می‌بایست در پنجره Internet option بر روی تگ connections کلیک کرده و سپس با کلیک بر روی Lan setting از فاقد تیک بودن کلیه

چک‌باکس‌ها اطمینان حاصل می‌نماییم. و یا همان طور که گفته شد آدرس سایت اتوماسیون را به عنوان Bypass در Proxy معرفی نماییم.

۵- تا اطلاع ثانوی از ویندوز XP سرویس پک ۳ استفاده نشود.

۶- بهترین ویندوز برای اتوماسیون ویندوز XP سرویس پک ۲ می‌باشد تا هماهنگی کامل با برنامه اتوماسیون ایجاد شود. (در ضمن ویندوز XP مدنظر می‌بایست فاقد هرگونه سرویس پک‌های متفرقه باشد و می‌بایست از ورژن اصلی ویندوز XP استفاده شود.)

۷- Yahoo toolbar ، Google toolbar و امثال آن روی internet explorer نصب نباشد و یا pop-up مربوط به آنها okay باشد.